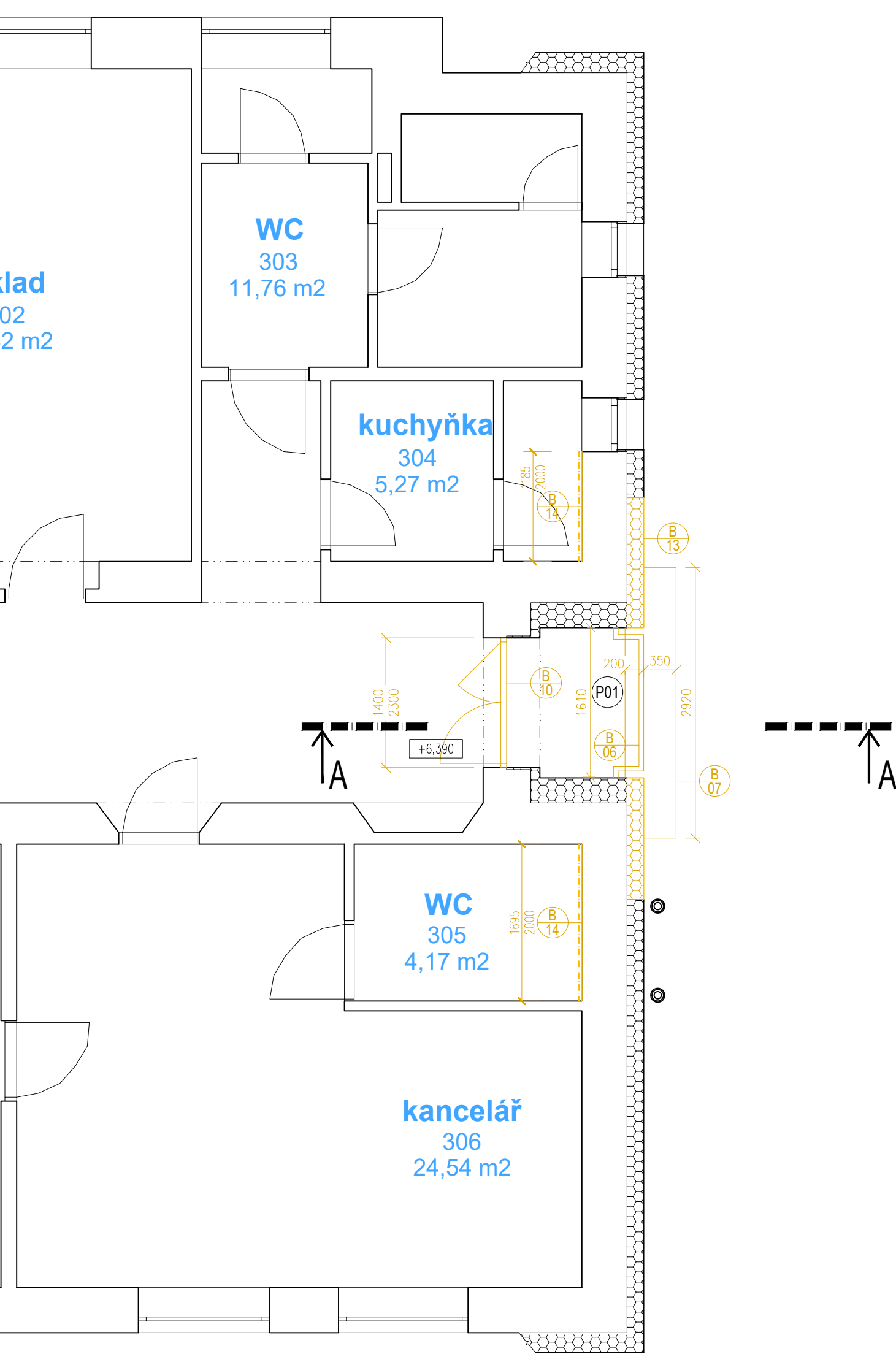


klad  
02  
2 m2



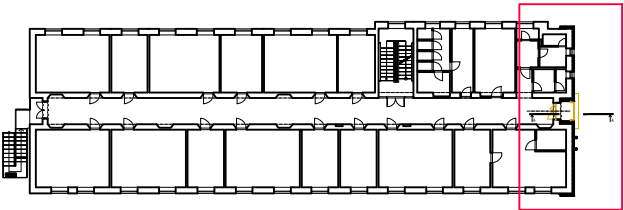
### LEGENDA MATERIÁLŮ

- STÁVAJÍCÍ KONSTRUKCE BEZ ROZLIŠENÍ
- STÁVAJÍCÍ TERÉN
- STÁVAJÍCÍ TI EPS 120mm/150
- DEMONTÁŽE A BOURACÍ PRÁCE VŠEOBECNĚ

### LEGENDA BOURACÍCH PRACÍ

- B 01 KOMPLETNÍ DEMONTÁŽ OCELOVÉ VYROVNÁVACÍ RAMPY VČETNĚ ZÁBRADLÍ A VYBOURÁNÍ ZÁKLADOVÝCH PATEK (ODHAD ZALOŽENÍ DO HL. 1200 mm POD TERÉN)
- B 02 ODSTRANĚNÍ ZÁMKOVÉ DLAŽBY PŘED BUDOUČÍM VÝTAHEM, ZÁMKOVÁ DLAŽBA V PLOŠE CCA 24m2 BUDE OPĚTOVNĚ POUŽITA
- B 03 DEMONTÁŽ PLASTOVÝCH OKENNÍCH VÝPLNÍ VČETNĚ PARAPETŮ A OKENNÍCH MŘÍŽÍ V OKNĚ 1.PP
- B 04 VYBOURÁNÍ ZTUŽUJÍCÍHO VĚNCE V DANÉM ROZSAHU
- B 05 PROVEDENÍ SVAHOVANÉHO VÝKOPU PRO ZALOŽENÍ VÝTAHU DO HLoubKY –2,760 OD ±0,000 DLE UVEDENÝCH ROZMĚRŮ (PRÁCE BUDOU PROVÁDĚNY RUČNĚ Z DŮVODU VEDENÍ KABELU NAPÁJENÍ ZÁVOR), VČETNĚ VYBOURÁNÍ BETONOVÉ ŠACHTY DN 1000 (SO 05) DEMONTÁŽ OCELOVÉHO ZÁBRADLÍ A OPLECHOVÁNÍ NA LODŽIÍCH
- B 06 VYBOURÁNÍ ŘÍMSY (ZKRÁCENÍ DESKY LODŽIE) POMOCÍ ŘEZÁNÍ, VE 2. A 3.NP BUDE DESKA ODŘEZÁNA 200mm DOVNITŘ OD LÍCE FASÁDY PRO KOTVENÍ VÝTAHOVÉ ŠACHTY
- B 07 ÚPRAVA KROVU A STŘEŠNÍ SKLADBY V MÍSTĚ REALIZACE VÝTAHOVÉ ŠACHTY (PLECHOVÁ KRYTINA, LATĚ, KONTRALETĚ, DIFUZNÍ FÓLIE, PODBITÍ Z PALUBEK) VČETNĚ VŠECH KLEMPÍŘSKÝCH PRVKŮ
- B 09 ZVĚTŠENÍ OTVORU PRO DVEŘE 1500x 2350 mm V DŘEVĚNÉM STĚNOVÉM PANELU A VYBOURÁNÍ ŽELEZOBETONOVÉHO VĚNCE
- B 10 DEMONTÁŽ PLASTOVÝCH BALKONOVÝCH DVOUKŘÍDLÝCH DVEŘÍ VČETNĚ RÁMŮ
- B 11 ODSTRANĚNÍ SKLADBY ZATEPLENÍ PŮDY PAROPROPUSTNÁ FÓLIE + 200mm MINERÁLNÍ VLNY V DANÉM ROZSAHU
- B 12 PŘELOŽKA KABELU NAPÁJENÍ ZÁVORY MIMO PROSTOR VÝTAHOVÉ ŠACHTY CELKOVÁ DÉLKA CCA MAX. 20m (TRASA NEZNÁMA) TRASU NUTNO UPŘESNIT DLE SKUTEČNÉ POLOHY VEDENÍ
- B 13 ODSTRANĚNÍ STÁVAJÍCÍHO ZATEPLOVACÍHO SYSTÉMU ETICS TL. TI 150mm PLOCHA CELKEM 50 m2
- B 14 ODSTRANĚNÍ VNITŘNÍ OMÍTKY NEBO KERAMICKÉHO OBKLADU, VRTÁNÍ PRO KOTVENÍ VÝTAHOVÉ ŠACHTY SKRZ OBVODOVOU STĚNU, DALŠÍ POPIS A PRÁCE VIZ D.1.2 – STAVEBNĚ KONSTRUKČNÍ ŘEŠENÍ



### SCHÉMA PŮDORYSU



### LEGENDA POZNÁMEK

- ⊙P1 AŽ ⊙P~ STÁVAJÍCÍ SKLADBY ZPEVNĚNÝCH PLOCH VIZ. LEGENDA STÁVAJÍCÍCH SKLADEB
- ⊙P01 AŽ ⊙P~ STÁVAJÍCÍ SKLADBY PODLAH VIZ. LEGENDA STÁVAJÍCÍCH SKLADEB
- ⊙F01 AŽ ⊙F~ STÁVAJÍCÍ SKLADBY FASÁD VIZ. LEGENDA STÁVAJÍCÍCH SKLADEB
- ⊙B/- POLOŽKY BOURACÍCH PRACÍ VIZ. LEGENDA BOURACÍCH PRACÍ

POLOHOVÝ SYSTÉM: S–JTSK  
VÝŠKOVÝ SYSTÉM: Bpv  
±0,000 = ČISTÁ PODLAHA 1.NP = 233,690 m n.m. Bpv  
Tato dokumentace je určena pro provádění stavby a nenahrazuje dílenskou, výrobní nebo montážní dokumentaci.  
Projektant nenese odpovědnost při použití na jiný, než uvedený účel. Při jakémkoliv nesouladu projektu se skutečností nutno konzultovat s projektantem.

INVESTOR/CLIENT: Ostravská univerzita Dvořákova 7 701 03 Ostrava 1		 OSTRAVSKÁ UNIVERZITA		GENERÁLNÍ PROJEKTANT/GENERAL DESIGNER: STAV MORAVIA spol. s r.o Jiráská 570/30 Ostrava 1, 702 00 IČ: 479 77 655			
ZPRACOVATEL PROJEKTOVÉ ČÁSTI/AUTHOR OF DESIGN SECTION: STAV MORAVIA spol. s r.o   Jiráská 570/30 Ostrava 1, 702 00   IČ: 479 77 655							
ZODPOVĚDNÝ PROJEKTANT/AUTHORIZED DESIGNER: ING. TOMÁŠ ŠAFRANEC    TEL: (+420 775 024 774) ČKAIT – OBOR IPO0 – Č. 1104564			HLAVNÍ INŽENÝR PROJEKTU/CHIEF PROJECT ENGINEER: ING. MAREK SZOTKOWSKI    TEL: (+420 603 934 281)			KRESLIL/DESIGNER: ING. MAREK SZOTKOWSKI	
MÍSTO AKCE/REGION:    Syllabova 2883/19 Ostrava–Vítkovice, 703 00, p.č. 460/100, 460/62, 460/124, 460/125 a p.č. st. 4972 v k.ú. Zábřeh–VŽ [714089]							
AKCE/PROJECT:  LF - PŘÍSTAVBA VÝTAHU, OBJEKT ZO, SYLLABOVA 19						DATUM/DATE:    02/2025	
						FORMÁT VÝKRESU/FORMAT:    297 x 420	
						MĚŘÍTKO/SCALE:    1:50	
OBSAH/CONTENT :    D.1.1 – Architektonicko–stavební část						STUPEŇ PD/LEVEL:  DPS	
ST.OBJEKT/BUILD.OBJECT :    SO.01 – Výtah							
NÁZEV VÝKRESU/DRAWING:  PŮDORYS 3.NP – BOURACÍ PRÁCE						ČÁST DOKUM./PART:    Č. VÝKR./NUMBER:	
						D.1.1    04	

### POZNÁMKA - BOURACÍ PRÁCE

- PŘED ZAPOČETÍM BOURACÍCH PRACÍ JE NUTNÉ PROVÉST PRACOVNÍ SCHŮZKU ZA PŘÍTOMNOSTI INVESTORA, DODAVATELE A PROJEKTANTA S CÍLEM VYJASNĚNÍ VŠECH POSTUPŮ A ZÁMĚRŮ PROJEKTU.
- VZHLEDEM K TOMU, ŽE SE JEDNÁ O REKONSTRUOVANÝ OBJEKT, MŮŽE V PRŮBĚHU STAVEBNÍCH PRACÍ DOJÍT K ODCHYLCE OD PROJEKTU. V TAKOVÉM PŘÍPADĚ JE DODAVATEL STAVBY POVINEN NEPRODLENĚ INFORMOVAT GP A INVESTORA A NEPOKRAČOVAT V PŘÍSLUŠNÉ PRÁCI DO DOBY JEJICH ROZHODNUTÍ.
- U VŠECH BOURACÍCH PRACÍ, POKUD BUDOU ZASAHOVAT DO NOSNÉ KONSTRUKCE, JE NUTNÝ STATICKÝ DOHLED.**
- VEŠKERÉ BOURACÍ PRÁCE BUDOU PROVÁDĚNY ODBORNOU FIRMOU, DLE PLATNÝCH PŘEDPISŮ A NOREM.
- VEŠKERÉ ROZMĚRY JSOU POUZE ORIENTAČNÍ. ROZMĚRY NUTNO OVĚRIT NA STAVBĚ PŘI REALIZACI.** VEŠKERÉ MATERIÁLY UVEDENÉ V PROJEKTU JSOU POUZE ORIENTAČNÍ A DODAVATEL JE POVINEN POUŽÍT MATERIÁLY STEJNÉ NEBO LEPŠÍ KVALITY NEŽ JE UVEDENO V PROJEKTU. NA STAVBĚ BUDOU POUŽITY JEN TAKOVÉ MATERIÁLY, KTERÉ JSOU ATESTOVÁNY A JSOU CERTIFIKOVÁNY.
- DŘÁŽKY A VYBRÁNÍ BUDOU PROVEDENY VE ZDIVU DLE PŘÍSLUŠNÝCH TECHNOLOGICKÝCH PRAVIDEL. STÁVAJÍCÍ NOSNÉ KONSTRUKCE NEBUDOU OSLABOVÁNY.
- PŘED OBJEDNÁNÍM VÝROBKŮ PSV JE NUTNO NA STAVBĚ ZAMĚRIT PŘESNÉ ROZMĚRY. UVEDENÉ ROZMĚRY, TVARY, DÉLKY A POČTY VE VÝPISECH JSOU POUZE ORIENTAČNÍ.**
- JE ZAKÁZÁNO JAKÉKOLIV VRTÁNÍ DO KOMINOVÝCH TĚLES.**
- SOUČÁSTÍ DOKUMENTACE STAVBY JSOU DÍLČÍ PROJEKTY STAVBY JAKO POŽÁRNĚ BEZPEČNOSTNÍ ŘEŠENÍ STAVBY, PROJEKTY ZDRAVOTECHNICKÝCH INSTALACÍ, STATIKA, PROJEKT ELEKTRO ATD. **NUTNO NASTUDOVAT DODAVATELSKOU FIRMOU A V PŘÍPADĚ NUTNOSTI KONZULTOVAT S PROJEKTANTEM!!**

